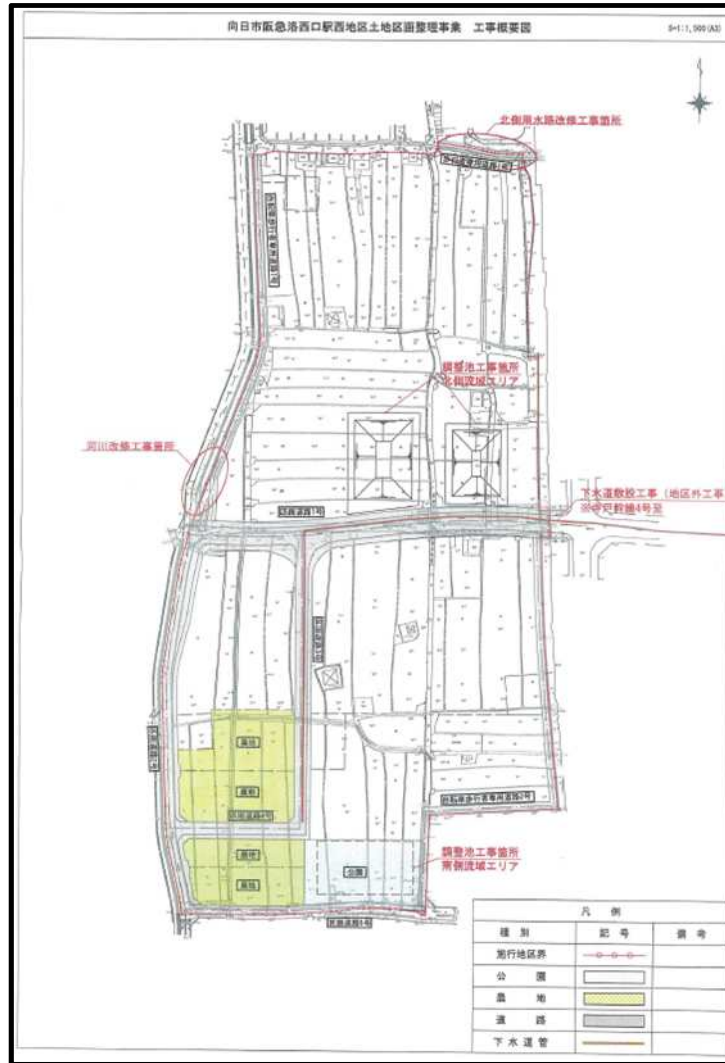
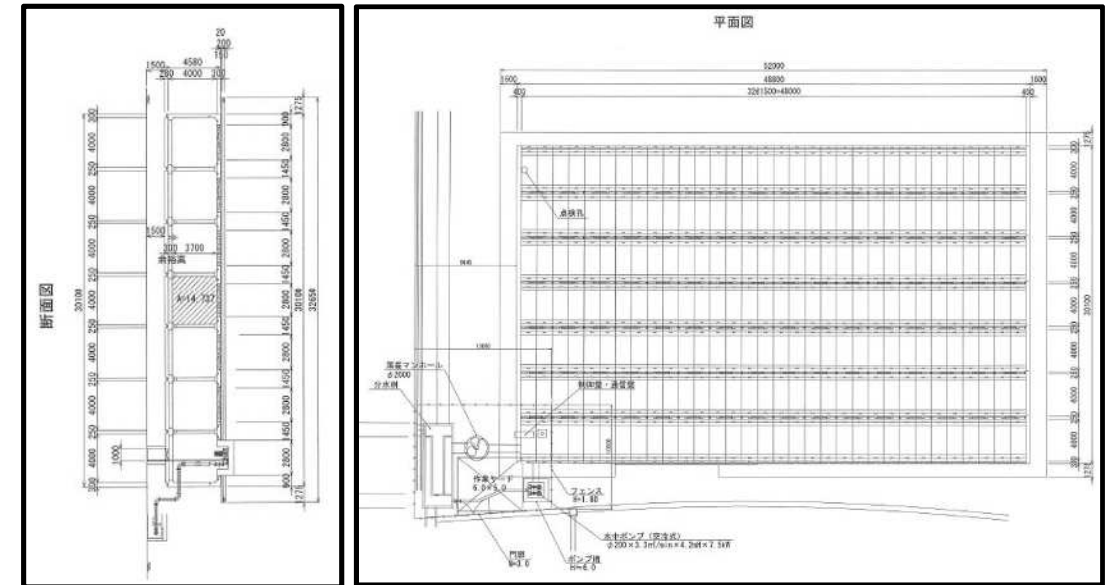


# 工事概要

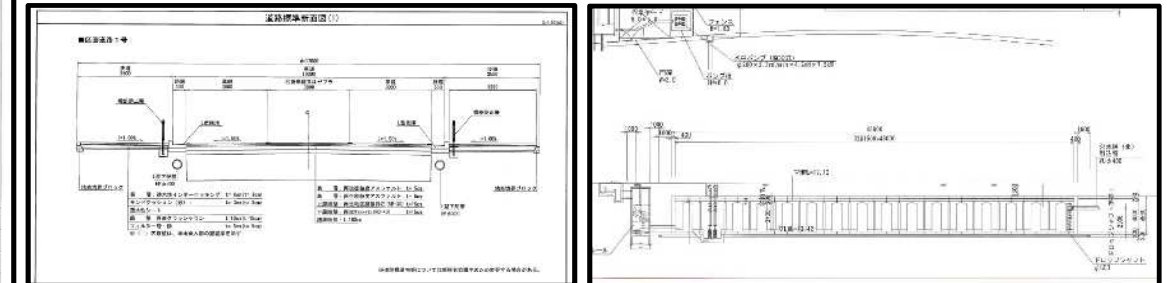
## 全体平面図



## 南住宅調整地一般



## 道路標準断面



**工事名** 向日市阪急洛西口土地区画整理事業に伴う造成工事  
**契約日** 2022年7月25日  
**工期** 2022年11月1日～2026年10月30日  
**請負金額** (その1) 1,040,000,000 (税抜) 1,144,000,000 (税込)  
 (その2) 543,000,000 (税抜) 597,300,000 (税込)  
 (全体) 1,583,000,000 (税抜) 1,741,300,000 (税込)

**施工数量** 開発面積A=8.2ha  
 撤去工事 1式 整地工事 1式 (盛土工、地盤改良工)  
 道路工事 1式 調整池工事 1式  
 雨水排水・污水排水工事 1式 消防水利工事 1式  
 公園整備工事 1式 河川改修工事 1式  
 農地整備工事 1式 付帯工事 1式

**工事概要** 北側は石田地区南側の用水路から南側は市道第2013号 (向日市第4向陽小学校北側道路)までの約440m、東側は阪急電鉄土地境界から西側は市道第2006号線までの約230mで面積は約8.2haの区域を造成する工事である。

**工事場所** 向日市寺戸町石田、正田及び東御泥の一部  
**発注者** 京阪電鉄不動産株式会社  
 代表取締役 道本 能久

**受注者** 株式会社浅沼組  
 大阪市浪速区湊町1丁目2番3号

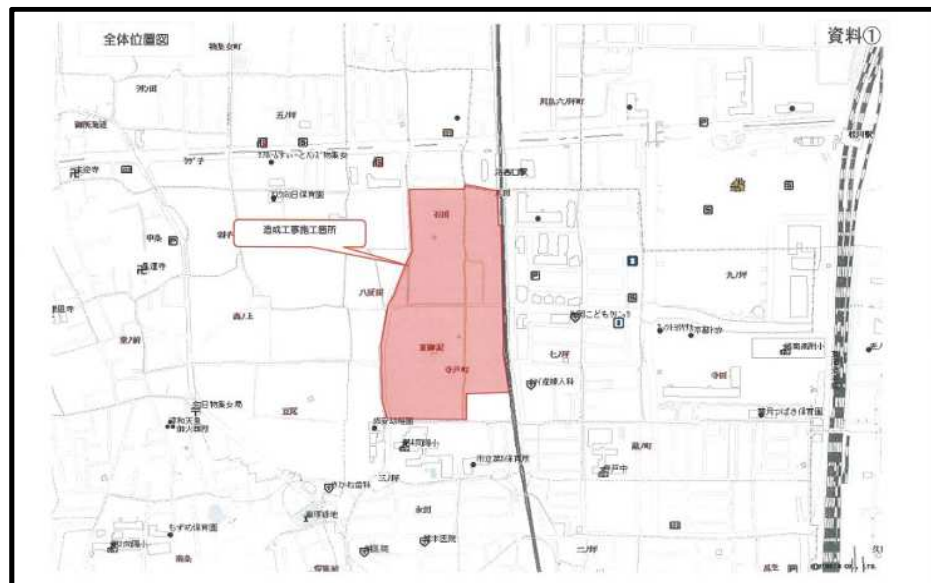
**現場事務所** 京都府向日市寺戸町正田20  
 携帯:090-4573-2644 (堀野)

**現場代理人** 堀野 亮  
**監理技術者**

**主任技術者** 堀野 亮

**担当技術者** 村上 雅則  
 唐崎 世成  
 四元 啓介

## 現場位置図



## 全体工程表

